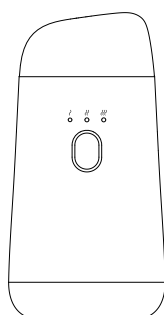
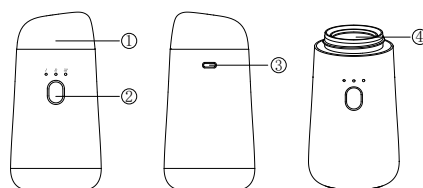


Uživatelská příručka Aroma difuzéru do auta



Název jednotlivých dílů



1. Horní víčko
2. Tlačítko funkce
3. USB Konektor
4. Nádrž na olej

Technické specifikace

Velikost produktu: 65x65x128mm
Pracovní výkon: 0,7W
Hmotnost produktu: 210g
Kapacita produktu: 3ml
Jmenovitý příkon: DC5V/1.0A
Zabudované žárovky: 1ks
Délka napájecího kabelu: 100cm
Materiál výrobku: PP
Standardní příslušenství: USB kabel, uživatelská příručka

Návod

1. Odšroubujte uzávěr rozprašovače otáčením proti směru hodinových ručiček. (Obr. 1)
2. Do nádržky na olej přidejte esenciální olej. (Obr. 2)
3. Otočením ve směru hodinových ručiček utáhněte uzávěr lahvičky esenciálním olejem a zavěte kryt přístroje. (Obr. 3)
4. Strojek má zabudovanou litiovou baterii. Když baterie vybité, je potřeba připojit USB kabel na nabíjení. (Obr. 4)
5. Při nabíjení pomocí externího kabelu USB DC5V/1A kontrolka po dobu nabíjení rychle bliká a plně nabitá může být za 3 až 5 hodin nepřetržitého nabíjení.
6. Funkcia tlačítka: (obr. 5)
 - (1) Stiskněte 1x: zapnutí režimu mlhy, mizení po dobu 10 vteřin, zastavení na 30 vteřin a automatické vypnutí po 2 hodinách.
 - (2) Stiskněte 2x: zapnutí režimu střední mlhy, mizení po dobu 30 vteřin, zastavení na 60 vteřin a automatické vypnutí po 2 hodinách.
 - (3) Stiskněte 3x: přepne se na režim mlhy, mizení po dobu 120 vteřin, zastavení na 60 vteřin a automatické vypnutí po 2 hodinách.
 - (4) Stiskněte a podržte 2 vteřiny: zapnutí režimu automatického světelného cyklu;
 - (5) Dlouhé stisknutí na 2 vteřiny: vypnutí režimu světelného cyklu.

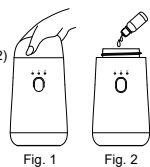


Fig. 1



Fig. 2

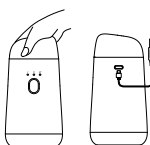


Fig. 3

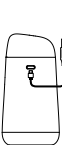


Fig. 4

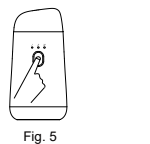


Fig. 5

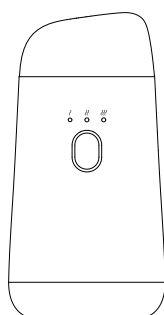
Bezpečnostní opatření

- Přístroj je vhodný pro čistý aromaterapeutický esenciální olej.
- Přístroj používejte v rovné poloze.
- Po dobu používání nezakrývejte přístroj jinými předměty.
- Pro nabíjení přístroje nepoužívejte nabíječku, která přesahuje udanou hodnotu.
- Pokud chcete vyměnit aromaterapeutický esenciální olej za jinou vůni, musíte přístroj nejprve vyčistit čisticí směsí do difuzéru.
- Pokud nebudete přístroj delší dobu používat, musíte ho před uskladněním vyčistit čisticí směsí na difuzéry.
- Po 5-6 použitích nebo 3-5 dnech je třeba přístroj vyčistit.
- Pro snazší čištění přístroje sa doporučuje přidat do přístroje čisticí směs na difuzéry a pustit ho na jednu hodinu v dobře větrané místnosti.
- Nepoužívejte při vysokých teplotách ve vlhkém prostředí, které může způsobit poruchu.
- Jakékoliv zbytky oleje na kovovém plášti mohou způsobit zabarvení nebo korozi. Před použitím ho utřete.

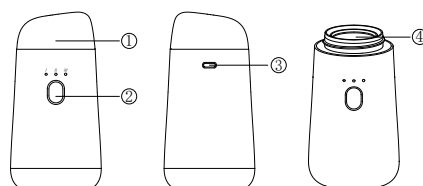
Údržba

1. Povrch zařízení snadno vyčistíte vlhkým hadříkem. Na čištění nepoužívejte žádné chemické prostředky.
2. Když potřebujete změnit vůni oleje nebo delší dobu nepoužíváte, doporučujeme přidat na pročištění trochu lihového přípravku po dobu jedné hodiny.

Používateľská príručka Aróma difuzéru do auta



Popis jednotlivých dielov



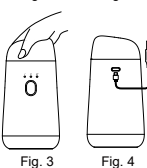
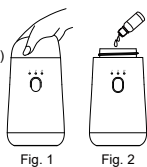
1. Horné viečko
2. Tlačítko funkcie
3. USB Konektor
4. Nádrž na olej

Technické špecifikácie

Veľkosť produktu: 65x65x128mm
Pracovný výkon: 0,7W
Hmotnosť produktu: 210g
Kapacita produktu: 3ml
Menovitý príkon: DC5V/1.0A
Zabudované žiarovky: 1ks
Dĺžka napájacieho kábla: 100cm
Materiál výrobku: PP
Štandardné príslušenstvo: USB kábel, užívateľská príručka

Návod

- Odšraubujte horné viečko difuzéru otáčaním proti smeru hodinových ručičiek. (Obr. 1)
- Do nádržky na olej pridajte esenciálny olej. (Obr. 2)
- Otočením horného viečka v smere hodinových ručičiek uzavrite kryt prístroja. (Obr. 3)
- Difuzér má zabudovanú lítiovú batériu. Keď sa batéria vybitá, je potrebné pripojiť USB kábel na nabíjanie. (Obr. 4)
- Pri nabíjaní pomocou externého kábla USB DC5V/1A kontrolka po dobu nabíjania rýchlo bliká a úplne nabitá môže byť za 3 až 5 hodín nepretržitého nabíjania.
- Jednotlivé funkcie tlačidla: (obr. 5)
 - Stlačte 1x: zapnutie režimu hmla, hmla po dobu 10 sekúnd, zastavenie na 30 sekúnd a automatické vypnutie po 2 hodinách.
 - Stlačte 2x: zapnutie režimu hmla, hmla po dobu 30 sekúnd, zastavenie na 60 sekúnd a automatické vypnutie po 2 hodinách.
 - Stlačte 3x: zapnutie režimu hmla, hmla po dobu 120 sekúnd, zastavenie na 60 sekúnd a automatické vypnutie po 2 hodinách.
 - Stlačte a podržte 2 sekundy: zapnutie režimu automatického svetelného cyklu.
 - Dlhé stlačenie na 2 sekundy: vypnutie režimu svetelného cyklu.



Bezpečnostné opatrenia

- Prístroj je vhodný pre čistý aromaterapeutický esenciálny olej.
- Prístroj používajte v rovnej polohe.
- Po dobu používania nezakrývajte prístroj inými predmetmi.
- Pre nabíjanie prístroja nepoužívajte nabíjačku, ktorá presahuje udanú hodnotu.
- Pokiaľ chcete zameniť aromaterapeutický esenciálny olej za inú vôňu, musíte prístroj najprv vyčistiť čistiacou zmesou do difuzéra.
- Pokiaľ nebudete prístroj dlhšiu dobu používať, musíte ho pred uskladnením vyčistiť čistiacou zmesou na difuzéry.
- Po 5-6 použitiach alebo 3-5 dňoch je treba prístroj vyčistiť.
- Pre ľahšie čistenie prístroja sa doporučuje pridať do prístroja čistiacu zmes na difuzéry a pustiť ho na jednu hodinu v dobre vetranom priestore.
- Nepoužívajte pri vysokých teplotách vo vlhkom prostredí, ktoré môžu spôsobiť poruchu.
- Akkoľvek zvyšky oleja na kovovom plášti môžu spôsobiť zafarbenie alebo koróziu. Pred použitím ho utrite.

Údržba

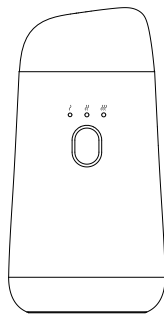
- Povrch zariadenia ľahko vyčistíte vlhkou handričkou. Na čistenie nepoužívajte žiadne chemické prostriedky.
- Keď potrebujete zmeniť vôňu oleja alebo ho dlhšiu dobu nepoužívate, doporučujeme pridať na prečistenie čistiacu zmes do difuzéra a difuzér pustiť na jednu hodinu v dobre vetranom priestore.

尺寸：70x80(mm) 2折3页

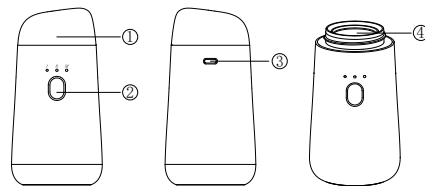
材质：道林纸

颜色：单色印刷

Scent Nebulizer User Manual



Name Of The Part



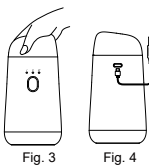
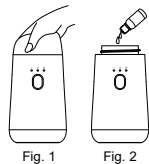
1. Upper Lid
2. Function Button
3. USB Jack
4. Oil Tank

Specifications

Product Size:	65x65x128mm	Working power:	0.7w
product weight:	210g	Product capacity:	3ml
Rated input:	DC5V/1.0A	Built-in lamp beads:	1pcs
Power cord length:	100cm	product material:	PP
Standard accessories: USB line、User Manual			

Instructions

- Unscrew the cap of the essential oil bottle by turning it counterclockwise. (Fig. 1)
- Add essential oil to the oil tank. (Fig. 2)
- Turn clockwise to tighten the cap of the essential oil bottle and close the machine cover. (Fig. 3)
- The machine has built-in lithium battery. When the battery is depleted, you need to connect the USB cable to charge. (Fig. 4)
- When charging with an external DC5V/1A USB cable, the indicator light is flashing rapidly during charging, and it can be fully charged for 3-5 hours of continuous charging.
- Button function: (Fig. 5)
 - Press once: turn on the mist mode, spray for 10 seconds, stop for 30 seconds, and automatically shut down after 2 hours.
 - Press twice: switch to medium fog mode, spray for 30 seconds, stop for 60 seconds, and automatically shut down after 2 hours.
 - Press three times: switch to fog mode, spray for 120 seconds, stop for 60 seconds, and automatically shut down after 2 hours.
 - Press and hold for 2 seconds: turn on the automatic light cycle mode;
 - long press for 2 seconds: turn off the light mode.



Precautions

- The machine is suitable for pure aromatherapy essential oil.
- Please use the machine flat.
- During use, do not cover the machine with other objects.
- Do not use a charger that exceeds the rated value to charge the machine.
- To change aromatherapy essential oils to a different scent, you need to clean the machine first.
- When not in use for a long time, you need to clean the machine before storing.
- After using 5-6 times or 3-5 days, the machine needs to be cleaned.
- It is recommended to add Rubbing alcohol to machine and run for one hour to facilitate cleaning the machine.
- Do not use in high temperature humid environment, which may cause Failure.
- Any residual oil on the metal shell can cause staining or corrosion. Wipe off before use.

Maintenance

- Clean the exterior of the machine with a damp cloth. Do not use other chemical detergents to clean.
- If you need to change the taste of oil or do not use for a long time, suggest to add alcohol work for 1 hour to cleaning.